

OSLOMET

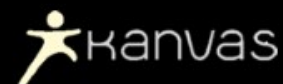
Å samarbeid om forskning og utvikling

Tove Elisabeth Strøm, Sletta barnehage
Karen Marie Eid Kaarby, OsloMet



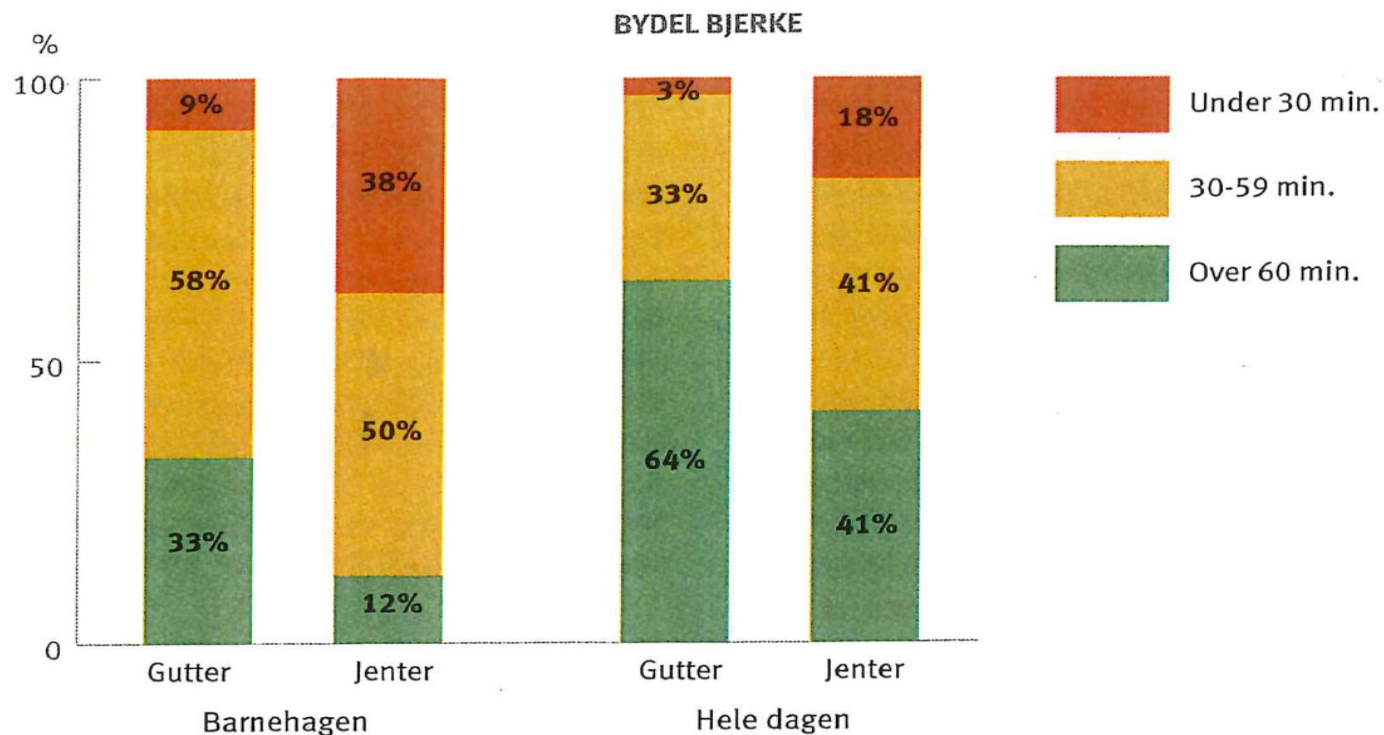
Utdanningsbarnehager

Bevegelige praksiser –
Likeverdige partnerskap



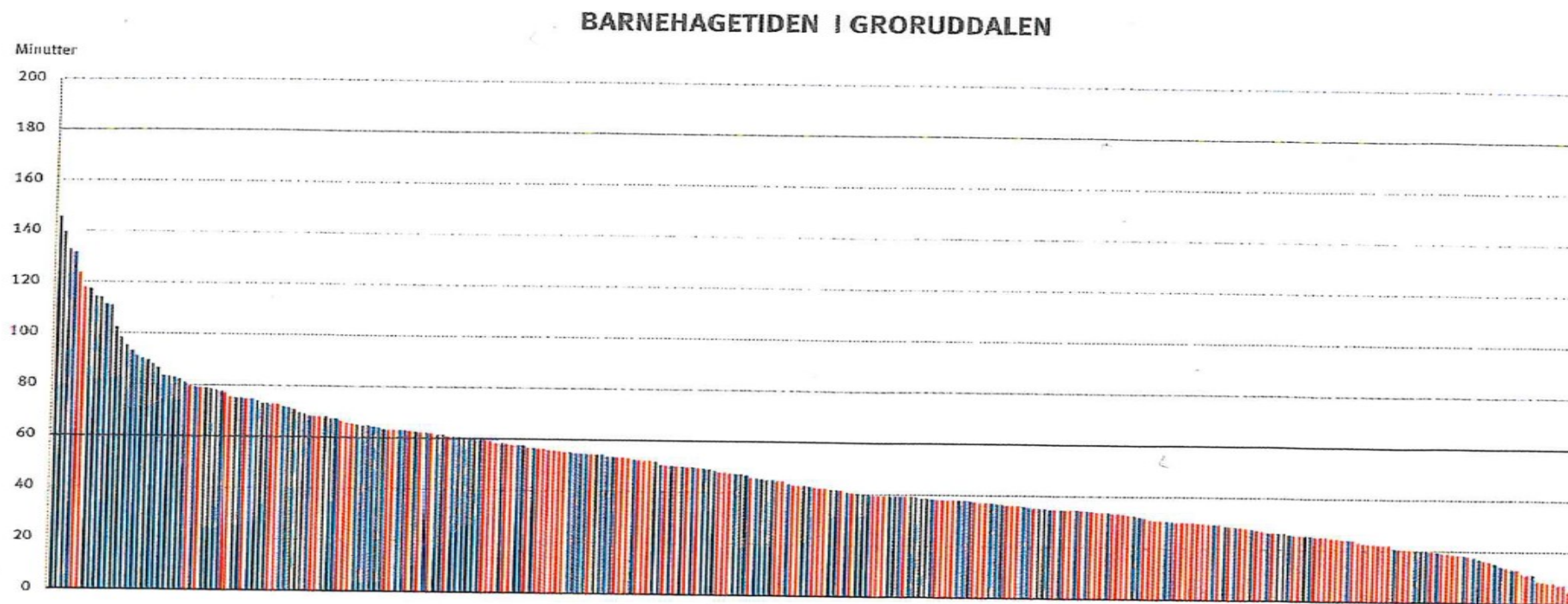
Groruddalssatsing 2017-2026

- Videreføring av Groruddalssatsing 2007-2016
- Groruddalssatsingen er Oslo kommunes og statens innsats for å skape varige forbedringer av utvalgte tjenester og nærmiljøer i Groruddalen (Stovner, Alna, Grorud og Bjerke)
- Flere skal sikres gode oppvekst vilkår og flere skal fullføre og bestå videregående opplæring gjennom forbedring av tjenester på oppvekst og utdanningsfeltet i Groruddalen
- Flere prioriterte innsatsområder, et er reduksjon av helseforskjeller



Figur 6: Andel barn i Bydel Bjerke som i løpet av barnehagetiden og hele dagen oppnår fysisk aktivitet i moderat til høy intensitet: under 30 minutter, 30-59 minutter og over 60 minutter. Fordelt på gutter (n = 33) og jenter (n = 34).

Antall minutter moderat til høy intensitet i barnehagen, hele Groruddalen, 287 barn



Figur 25: Antall minutter fysisk aktivitet i moderat til høy intensitet for alle deltagende barn i 16 barnehager i Groruddalen i løpet av barnehagetiden. Sortert etter høyeste verdi. Blå representerer gutter (n = 147), rød representerer jenter (n = 140).

Barnehagens prosjekt

- 3 ulike og samarbeidende barnehager, alle med felles målsetting om å øke aktivitetsnivået for jenter generelt og de minst fysisk aktive barna spesielt
- Nærhet til marka og grøntarealer
- Satsingsområde i en 2 årsperiode
- Personalmøter på tvers av barnehagene
- Arbeidsgrupper i hver av barnehagene
- Nettverksgruppe på tvers av barnehagene

Endringsledelse

- Barnehagen er en lærende organisasjon der hele personalet skal reflektere rundt faglige og etiske problemstillinger, oppdatere seg og være tydelige rollemodeller (Rammeplan for barnehager)
- Hvordan få alle med?
- Styreren må jobbe gjennom andre for å nå målsettinger for arbeidet. Endring tar tid, og det må skje sammen med personalet og i deres takt.
- Styre på mål, men ikke på tiltak.
- Endringsarbeidet skal forankres, styreren må få til et eierskap for utviklingsarbeidet hos alle de ansatte og sørge for at oppfølging av beslutninger blir utført.

Mål

- Barna opplever trivsel, glede og mestring ved allsidig bevegelseserfaringer inne og ute året rundt
- Alle barn skal ha 60 minutter moderat til høy pulsøkning i løpet av en dag

- Personalet skal dele inn barna i smågrupper
- Personalet skal daglig initiere til planlagte og spontane grovmotoriske aktiviteter med pulsøkning
- Personalet tilrettelegger rommet her og nå for barnas fysiske utfoldelse og materialer som stimulerer barns behov for bevegelse er tilgjengelig
- Voksne skal være rollemodeller, initiere og delta i barnas fysiske lek og aktiviteter
- Barns medvirkning skal være utgangspunkt for aktivitetene som planlegges og som skjer spontant

Erfaringer så langt

- Å være tre barnehager sammen gir motivasjon og inspirasjon
- Lurt å bruke høsten 2018 på forberedelse og forståelse av prosjektet
- Utfordrende og støttende med samarbeidspartnere
- Stort engasjement i personalgruppene
- Aksjoner i forhold til barnehagens rom, voksenrollen og ulike typer aktiviteter

Hvordan deltar gutter og jenter i fysisk aktivitet?

Utvide forståelsen for ???

- Gjennomføre ulike aktiviteter med gutter og jenter sammen og samme aktivitet med gutter og jenter hver for seg
- Observere intensitet, bevegelsesmønstre, barnas deltagelse og engasjement og de voksnes interaksjon
- Skriftliggjorte observasjoner tas med til refleksjon i den enkelte barnehage og i nettverksgruppene på tvers av barnehagene

FoU samarbeid:

- Et tema som går rett inn i fysisk fostringsfagets kjerne
- Barnehagens prosjekt og min FoU:
 - å forske med, ikke på ??? Ikke informanter, men partnere
- Forankringen av arbeidet i barnehagen
- Kunnskapsproduksjonen i barnehagen
- Bruken av min kompetanse

Balansering av roller

- Kunnskapsformidler – kunnskapsannerkjenner
- Provokatør- mht til ansattes ulike forståelse av datagrunnlaget
- Lytter - til hva de ulike barnehagene har satt i gang

hva kan min rolle være videre?

hva kan min FoU evt bli?

- (Forsknings)partner
- Stopper?

Balansering av roller

- Stopper for å stå i refleksjonsprosessen, lett å gå til tiltak!
- Struktur konsulent:
 - Hva er målet med hvert enkelt tiltak?
 - Hvordan er tiltaket satt i system?
 - Hvordan blir tiltakene dokumentert?
 - Hva skjer av endringer?
 - Hva skjer av refleksjoner rundt endringene?

Fanebærere for hovedmålet

Mulige arbeidsmåter og innfallsvinkler for barnehage og forsker

Barnehagenes aksjonslæringsprosjekt

Hvordan jobber barnehagene for at jenter skal bli mer fysisk aktive og de minst aktive skal bli mer aktive ?

Hvordan setter barnehagene den kollektive kunnskapen de har i spill for å få dette til? Hvordan skaper de ny – skapes varig endring?

Hvordan kommer endringen til syne? Endring med hensyn til :

- de minst fysisk aktive barna?
- de ansattes involvering og interaksjon?
- rutiner, normer og regler

Hvilken fagkunnskap ligger til grunn og hvordan brukes den i dette pedagogiske arbeidet med barna?