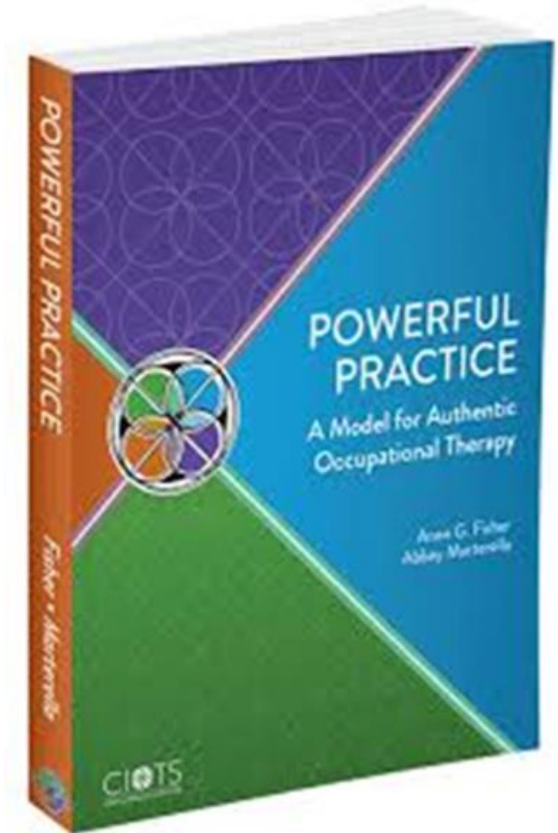


Veiledersamling

ERGOBPRA3 – INTERVENSJONER I OTIPM

Powerful Practice ved Fisher og Marterella



Occupational Therapy Intervention Process Model (OTIPM)

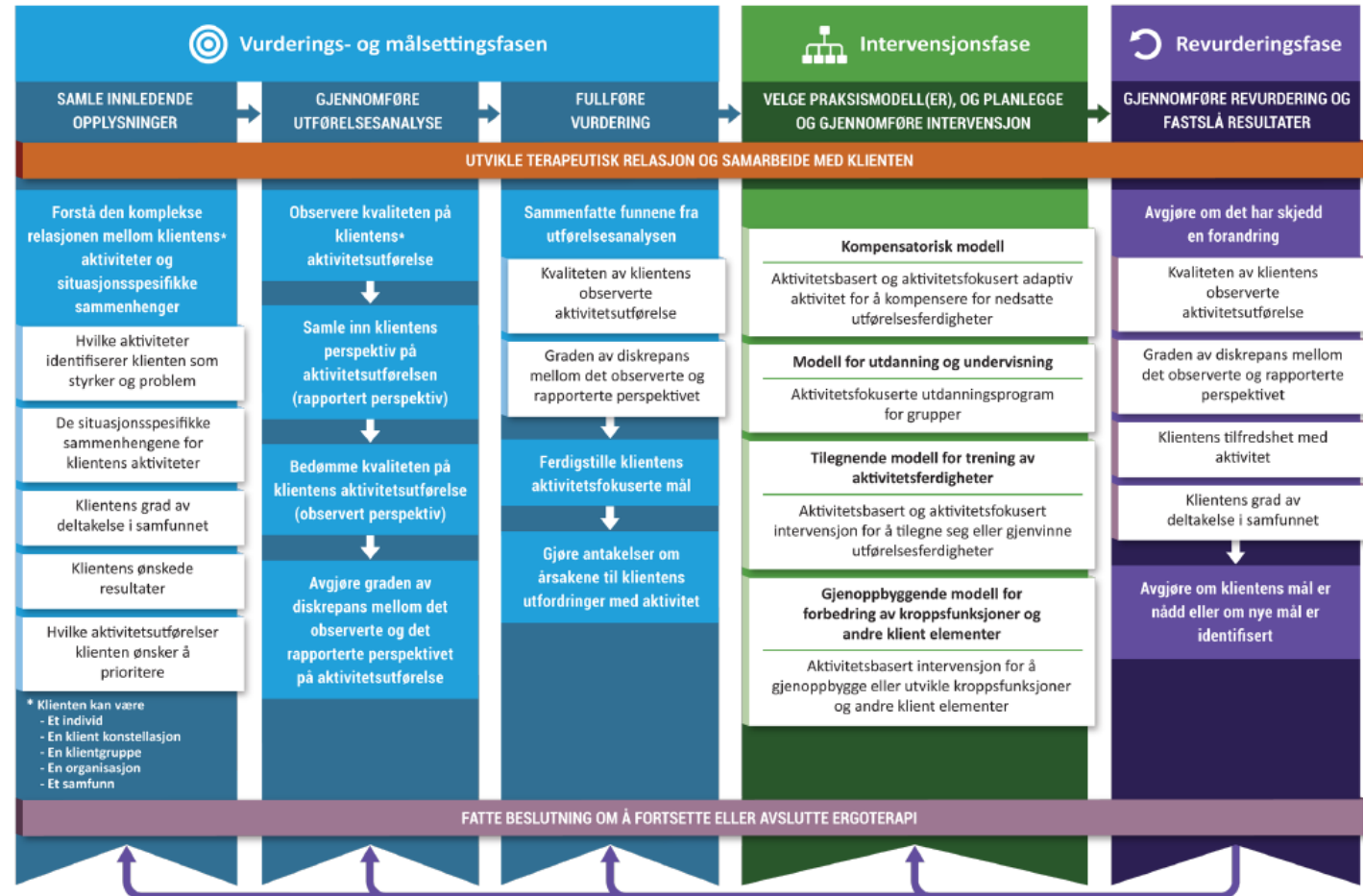
Er arbeidsprosess modellen i Powerful Practice

Viser trinnene i en arbeidsprosess

En top-down modell – at man starter med det store bildet, med aktivitet og aktivitetsproblem, og at man først mot slutten av prosessen ser på kroppsfunksjoner

Legger stor vekt på aktivitet i alle ledd

Godt pedagogisk verktøy for å fremme aktivitet



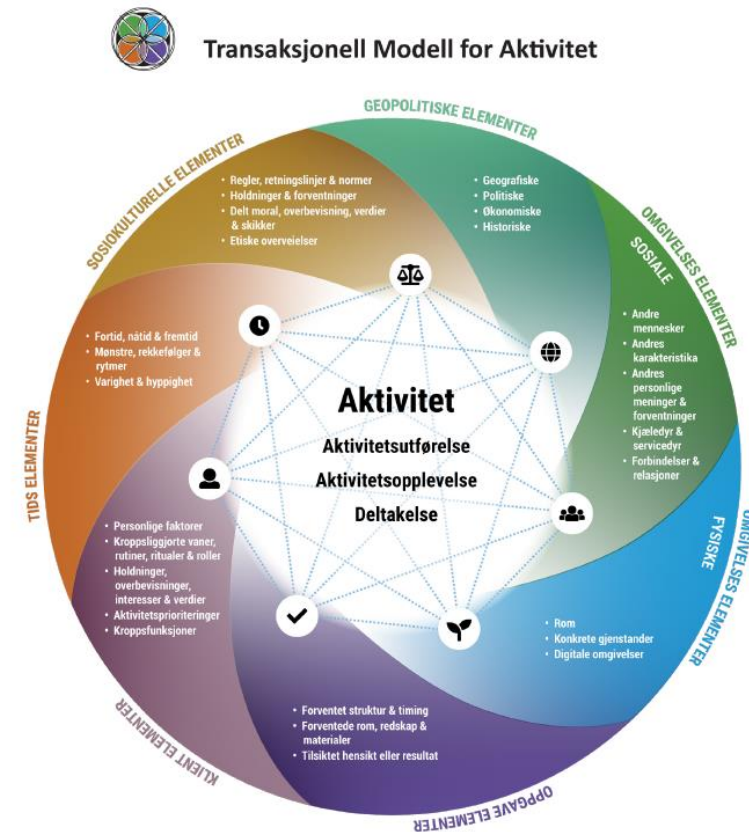
Transaksjonsmodellen for Aktivitet (TMO)

En modell for å beskrive og analysere samspillet mellom en rekke elementer i omgivelsene og hvordan de påvirker aktivitet

Henger sammen med arbeidsprosess modellen

Hjelper oss se sammenhengen mellom store geopolitiske hendelser som klimaendringer, krig, migrasjon og flyktningestrøm – og utøvelsen av en aktivitet (deltakelse)

Anvender mange kjente konsepter som vaner, roller og verdier i Klient elementer



Fra Fisher, A. G., & Marterella, A. [2019]. *Powerful practice: A model for authentic occupational therapy*. Fort Collins, CO: Center for Innovative OT Solutions.
© Center for Innovative OT Solutions, 2019; Kan kopieres til personlig bruk

Vurderings- og målsetningsfasen

Intervensjonsfase

Revurderingsfase

SAMLE INNLÆDENE
OPPLYSNINGER

GJENNOMFØRE
UTFØRELSESANALYSE

FULLFØRE
VURDERING

VELGE PRAKSISMODELL(ER), OG PLANLEGGE
OG GJENNOMFØRE INTERVENSJON

GJENNOMFØRE REVURDERING OG
FASTSLÅ RESULTATER

UTVIKLE TERAPEUTISK RELASJON OG SAMARBEIDE MED KLIENTEN

Forstå den komplekse relasjonen mellom klientens+ aktiviteter og situasjonsspesifikke sammenhenger

Observere kvaliteten på klientens+ aktivitetsutførelse

Sammenfatte funnene fra utførelsesanalysen

Kompensatorisk modell
Aktivitetsbasert og aktivitetsfokuset adaptiv aktivitet for å kompensere for nedsatte utførelsesferdigheter

Avgjøre om det har skjedd en forandring

Hvilke aktiviteter identifiserer klienten som styrker og problem

Samle inn klientens perspektiv på aktivitetsutførelsen (rapportert perspektiv)

Kvaliteten av klientens observerte aktivitetsutførelse

Modell for utdanning og undervisning
Aktivitetsfokusede utdanningsprogram for grupper

Kvaliteten av klientens observerte aktivitetsutførelse

De situasjonsspesifikke sammenhengene for klientens aktiviteter

Bedømme kvaliteten på klientens aktivitetsutførelse (observert perspektiv)

Graden av diskrepans mellom det observerte og rapporterte perspektivet

Tilegnende modell for trening av aktivitetsferdigheter
Aktivitetsbasert og aktivitetsfokuset intervensjon for å tilegne seg eller gjenvinne utførelsesferdigheter

Graden av diskrepans mellom det observerte og rapporterte perspektivet

Klientens grad av deltakelse i samfunnet

Avgjøre graden av diskrepans mellom det observerte og det rapporterte perspektivet på aktivitetsutførelse

Ferdigstille klientens aktivitetsfokusede mål

Gjenoppbyggende modell for forbedring av kroppsfunksjoner og andre klient elementer
Aktivitetsbasert intervensjon for å gjenoppbygge eller utvikle kroppsfunksjoner og andre klient elementer

Klientens tilfredshet med aktivitet

Klientens ønskede resultater

Hvilke aktivitetsutførelser klienten ønsker å prioritere

* Klienten kan være
- Et individ
- En klient konstellasjon
- En klientgruppe
- En organisasjon
- Et samfunn

Vurderings- og målsettingsfasen



Intervensjonfase



Revurderingsfase

SAMLE INNLEDENDE
OPPLYSNINGER

GJENNOMFØRE
UTFØRELSESANALYSE

FULLFØRE
VURDERING

VELGE PRAKSISMODELL(ER), OG PLANLEGGE
OG GJENNOMFØRE INTERVENSJON

GJENNOMFØRE REVURDERING OG
FASTSLÅ RESULTATER

UTVIKLE TERAPEUTISK RELASJON OG SAMARBEIDE MED KLIENTEN

Forstå den komplekse
relasjonen mellom klientens*
aktiviteter og
situasjonsspesifikke
sammenhenger

Hvilke aktiviteter
identifiserer klienten som
styrker og problem

De situasjonsspesifikke
sammenhengene for
klientens aktiviteter

Klientens grad av
deltakelse i samfunnet

Klientens ønskede
resultater

Hvilke aktivitetsutførelser
klienten ønsker å
prioritere

* Klienten kan være
- Et individ
- En klient konstellasjon
- En klientgruppe
- En organisasjon
- Et samfunn

Observere kvaliteten på
klientens*
aktivitetsutførelse

Samle inn klientens
perspektiv på
aktivitetsutførelsen
(rapportert perspektiv)

Bedømme kvaliteten på
klientens aktivitetsutførelse
(observert perspektiv)

Avgjøre graden av
diskrepans mellom det
observerte og det
rapporterte perspektivet
på aktivitetsutførelse

Sammenfatte funnene fra
utførelsesanalysen

Kvaliteten av klientens
observerte
aktivitetsutførelse

Graden av diskrepans
mellom det observerte og
rapporterte perspektivet

Ferdigstille klientens
aktivitetsfokuserede mål

Gjøre antakelser om
årsakene til klientens
utfordringer med aktivitet

Kompensatorisk modell
Aktivitetsbasert og aktivitetsfokuseret adaptiv
aktivitet for å kompensere for nedsatte
utførelsesferdigheter

Modell for utdanning og undervisning
Aktivitetsfokuserede utdanningsprogram
for grupper

**Tilegnende modell for trening av
aktivitetsferdigheter**
Aktivitetsbasert og aktivitetsfokuseret
intervensjon for å tilegne seg eller gjenvinne
utførelsesferdigheter

**Gjenoppbyggende modell for
forbedring av kroppsfunksjoner og
andre klient elementer**
Aktivitetsbasert intervensjon for å
gjenoppbygge eller utvikle kroppsfunksjoner
og andre klient elementer

Avgjøre om det har skjedd
en forandring

Kvaliteten av klientens
observerte
aktivitetsutførelse

Graden av diskrepans mellom
det observerte og rapporterte
perspektivet

Klientens tilfredshet med
aktivitet

Klientens grad av
deltakelse i samfunnet

Avgjøre om klientens mål er
nådd eller om nye mål er
identifisert



Kompensatorisk modell

Aktivitetsbasert og aktivitetsfokustert adaptiv aktivitet for å kompensere for nedsatte utførelsesferdigheter

Modell for utdanning og undervisning

Aktivitetsfokusterte utdanningsprogram for grupper

Tilegnende modell for trening av aktivitetsferdigheter

Aktivitetsbasert og aktivitetsfokustert intervensjon for å tilegne seg eller gjenvinne utførelsesferdigheter

Gjenoppbyggende modell for forbedring av kroppsfunksjoner og andre klient elementer

Aktivitetsbasert intervensjon for å gjenoppbygge eller utvikle kroppsfunksjoner og andre klient elementer

Kompensatorisk modell

Baserer seg på

Antakelse om at nedsatte ferdigheter er varige

Legge til rette eller tilpasse aktivitet og omgivelser ved hjelp av:

Teknologi eller hjelpemidler (ny strategi, teknikk)

Konsultasjon

- Diskutere valgmuligheter
- Utvikle nye strategier

Utdanning/opplæring

- Klienten må lære å bruke det kompenserende tiltaket
- Strategien, hjelpemiddelet, en ny teknikk

Husk Transaksjonsmodellen – alle elementer som spiller inn



Intervensjonsfase

VELGE PRAKSISMODELL(ER), OG PLANLEGG
OG GJENNOMFØRE INTERVENSJON

MARBEIDE MED KLIENTEN

Kompensatorisk modell

Aktivitetsbasert og aktivitetsfokustert adaptiv aktivitet for å kompensere for nedsatte utførelsesferdigheter

Modell for utdanning og undervisning

Aktivitetsfokusterte utdanningsprogram for grupper

Tilegnende modell for trening av aktivitetsferdigheter

Aktivitetsbasert og aktivitetsfokustert intervensjon for å tilegne seg eller gjenvinne utførelsesferdigheter

Gjenoppbyggende modell for forbedring av kroppsfunksjoner og andre klient elementer

Aktivitetsbasert intervensjon for å gjenoppbygge eller utvikle kroppsfunksjoner og andre klient elementer

Modell for utdanning og undervisning

Konsultasjon, utdanning og kurs og workshops

Konsultasjon for å avklare behov og interesse for kurs/opplæring

Retter seg mest mot gruppebasert opplæring av

- Klienter
- Pårørende
- Kollegaer
- Andre profesjoner

For eksempel kurs i mestring



Kompensatorisk modell

Aktivitetsbasert og aktivitetsfokustert adaptiv aktivitet for å kompensere for nedsatte utførelsesferdigheter

Modell for utdanning og undervisning

Aktivitetsfokusterte utdanningsprogram for grupper

Tilegnende modell for trening av aktivitetsferdigheter

Aktivitetsbasert og aktivitetsfokustert intervensjon for å tilegne seg eller gjenvinne utførelsesferdigheter

Gjenoppbyggende modell for forbedring av kroppsfunksjoner og andre klient elementer

Aktivitetsbasert intervensjon for å gjenoppbygge eller utvikle kroppsfunksjoner og andre klient elementer

Tilegnende modell for trening av aktivitetsferdigheter

Baserer seg på

Antakelse om mulighet for bedring i ferdigheter

Konsultasjon

Opplæring og gradering for å tilegne seg, gjenopprette eller beholde ferdigheter i aktivitetsutførelse.

Opplæring inngår i alle tiltak

Gradering (s.108)

Gradvis modifisering av en eller flere elementer i situasjonen.

Endre kravene til aktiviteten for å tilpasse seg pasientens nivå, og gradvis øke den med bedring i aktivitetsferdigheter.

Redusere grad av fysisk/verbal støtte.

Øke tiden klienten er engasjert i aktiviteten.

Hensikten er å overvinne hindringene – ikke varig kompensering



Kompensatorisk modell

Aktivitetsbasert og aktivitetsfokustert adaptiv aktivitet for å kompensere for nedsatte utførelsesferdigheter

Modell for utdanning og undervisning

Aktivitetsfokusterte utdanningsprogram for grupper

Tilegnende modell for trening av aktivitetsferdigheter

Aktivitetsbasert og aktivitetsfokustert intervensjon for å tilegne seg eller gjenvinne utførelsesferdigheter

Gjenoppbyggende modell for forbedring av kroppsfunksjoner og andre klient elementer

Aktivitetsbasert intervensjon for å gjenoppbygge eller utvikle kroppsfunksjoner og andre klient elementer

Forbedring av kroppsfunksjoner og andre klient elementer

Baserer seg på

Antakelse om at bedring i kroppsfunksjon vil bedre aktivitetsutførelse

Konsultasjon og samarbeid om hvordan man skal jobbe for å nå målet man har satt seg, og hvilke aktiviteter som kan være aktuelle

Utdanning – undersøke hva klienten allerede vet, hvilke strategier som er prøvd ut, og undervise i nye teknikker eller øvelser som kan bidra til å trene kroppsfunksjoner (inkludert kognisjon). Tilpasse opplæringen.

Gradering av aktivitet ved å trinnvis modifisere ytre elementer som

Vanskelighetsgrad, intensitet, vekt og motstand...

Tid, varighet, hyppighet



Intervensjonsfase

VELGE PRAKSISMODELL(ER), OG PLANLEGGE
OG GJENNOMFØRE INTERVENSJON

MARBEIDE MED KLIENTEN

Kompensatorisk modell

Aktivitetsbasert og aktivitetsfokusert adaptiv aktivitet for å kompensere for nedsatte utførelsesferdigheter

Modell for utdanning og undervisning

Aktivitetsfokusede utdanningsprogram for grupper

Tillegnende modell for trening av aktivitetsferdigheter

Aktivitetsbasert og aktivitetsfokusede intervensjon for å tilegne seg eller gjenvinne utførelsesferdigheter

Gjenoppbyggende modell for forbedring av kroppsfunksjoner og andre klient elementer

Aktivitetsbasert intervensjon for å gjenoppbygge eller utvikle kroppsfunksjoner og andre klient elementer

Hvordan bruker vi dette i praksis?



Hvilke intervensjonsmodeller kjenner du deg mest igjen i?
Hvilke bruker du mest?

Hvordan passer dine intervensjoner inn i denne modellen?

Ta gjerne frem med både muligheter og utfordringer

Hvordan bruker vi dette i praksis?

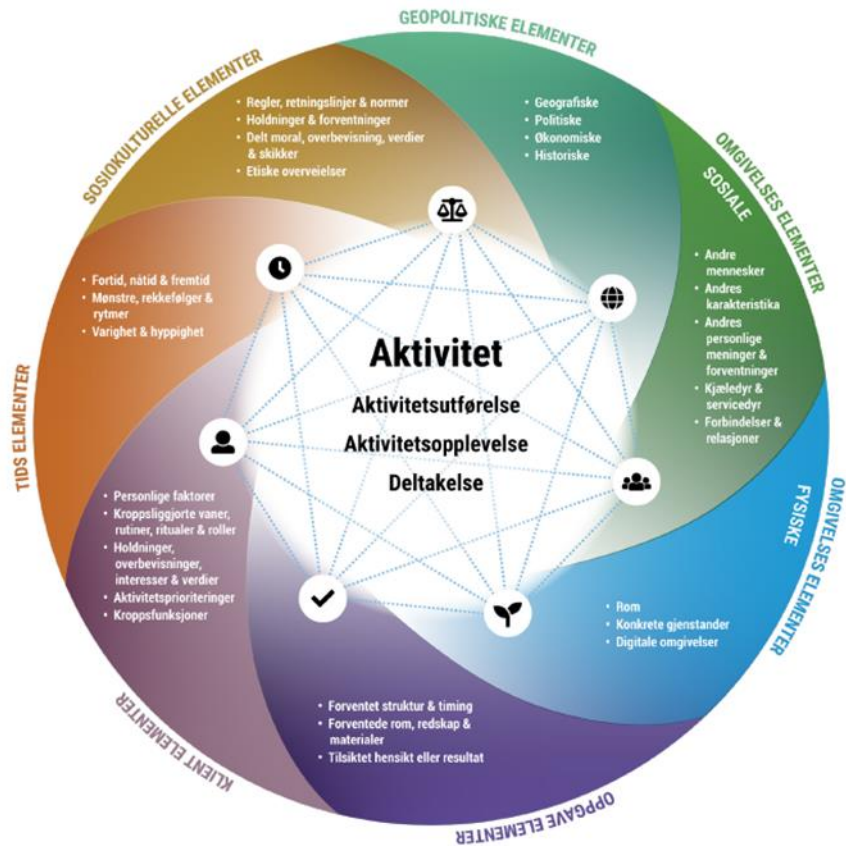


Intervensjonsfase
VELGE PRAKSISMODELL(ER), OG PLANLEGGE OG GJENNOMFØRE INTERVENSJON
MARBEIDE MED KLIENTEN
Kompensatorisk modell Aktivitetsbasert og aktivitetsfokuset adaptiv aktivitet for å kompensere for nedsatte utførelsesferdigheter
Modell for utdanning og undervisning Aktivitetsfokusede utdanningsprogram for grupper
Tilegnende modell for trening av aktivitetsferdigheter Aktivitetsbasert og aktivitetsfokuset intervensjon for å tilegne seg eller gjenvinne utførelsesferdigheter
Gjenoppbyggende modell for forbedring av kroppsfunksjoner og andre klient elementer Aktivitetsbasert intervensjon for å gjenoppbygge eller utvikle kroppsfunksjoner og andre klient elementer

Sett dere sammen og snakk om hvordan dere kan bruke/bruker denne modellen for å kategorisere intervensjoner dere gjør



Transaksjonell Modell for Aktivitet



Fra Fisher, A. G., & Marterella, A. [2019]. *Powerful practice: A model for authentic occupational therapy*. Fort Collins, CO: Center for Innovative OT Solutions.
 © Center for Innovative OT Solutions, 2019; Kan kopieres til personlig bruk

Occupational Therapy Intervention Process Model

